

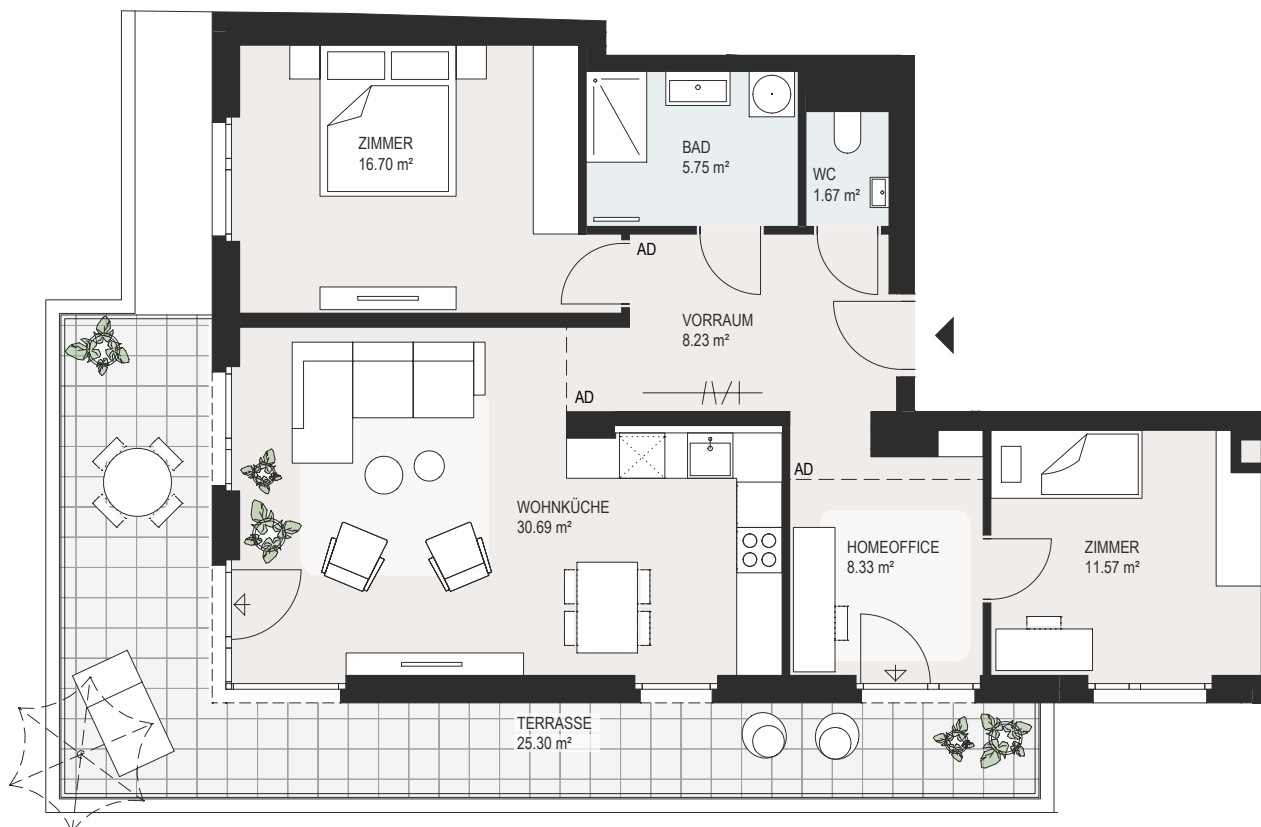
# 127 HEAVEN

WOHNEN AM  
WILHELMINENBERG

## TÜR 10 - 1. DG

Wilhelminenstraße 127, 1160 Wien

Wohnen	82.94 m <sup>2</sup>
Freifläche	25.30 m <sup>2</sup>
Kellerabteil	ca. 1,50 m <sup>2</sup>



0 1 2 3 4 5 m

AD - abgehänge Decke 2M - Raumhöhe 2m

in Kooperation mit

Geringfügige Flächenabweichungen im Zuge der Ausführungsplanung sind möglich. Die dargestellte Möblierung ist ein unverbindlicher Einrichtungsvorschlag und nicht Teil des Kaufobjekts. Der Grundrissplan ist nicht zur Maßentnahme geeignet. Weitere Details sind aus der aktuellen Bau- und Ausstattungsbeschreibung zu entnehmen. Satz- und Druckfehler vorbehalten. 18. Februar 2026

**TRAISEN BAU**  
„TRAISEN“ Baugesellschaft m.b.H.