

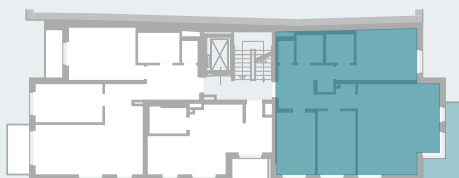
127 HEAVEN

WOHNEN AM
WILHELMINENBERG

TÜR 06 - 2. OG

Wilhelminenstraße 127, 1160 Wien

Wohnen	90.76 m ²
Balkon	6.87 m ²
Kellerabteil	ca. 1,50 m ²



in Kooperation mit

Geringfügige Flächenabweichungen im Zuge der Ausführungsplanung sind möglich. Die dargestellte Möblierung ist ein unverbindlicher Einrichtungsvorschlag und nicht Teil des Kaufobjekts. Der Grundrissplan ist nicht zur Maßentnahme geeignet. Weitere Details sind aus der aktuellen Bau- und Ausstattungsbeschreibung zu entnehmen. Satz- und Druckfehler vorbehalten. 18. Februar 2026

TRAISEN BAU
„TRAISEN“ Baugesellschaft m.b.H.